



CAP AAGA (ATMFC) Agent Accompagnant au Grand Âge



Le titulaire du CAP Agent Accompagnant au Grand Âge est un professionnel qualifié qui exerce des activités de service :

- dans les services techniques des structures collectives publiques ou privées assurant ou non l'hébergement des personnes, ou
- au domicile privé, individuel ou collectif, d'employeurs particuliers ou d'organismes prestataires ou mandataires de services.

■ Activités

Ses compétences lui permettent d'exercer les activités en milieu familial et en milieu collectif:

-En milieu familial : Activités liées à l'alimentation, à l'entretien du cadre de vie, du linge et des vêtements,

-En milieu collectif : Activités de production alimentaire, d'entretien du cadre de vie, du linge et des vêtements.

■ C'est aussi à Bel-Orme :

- Un enseignement individualisé grâce à des petits effectifs
- Une formation technique renforcée par des interventions dans la crèche d'application « Les Câlins d'Orme »
- La possibilité de se représenter au Brevet des Collèges
- La reprise des bases en enseignement général et la réalisation de projets culturels et de projets européens Erasmus+.
- Une poursuite d'études encouragée au sein de l'établissement par le biais de passerelles vers le bac pro ASSP, la MCAD, le CAP AEPE, ...

■ **Période de formation en milieu professionnel :** En structures collectives et au domicile privé

■ Conditions d'inscription

- Constituer un dossier de pré-inscription
- Inscription définitive après étude du dossier, entretien individuel et inscription sur le portail AFFELNET

■ Profil

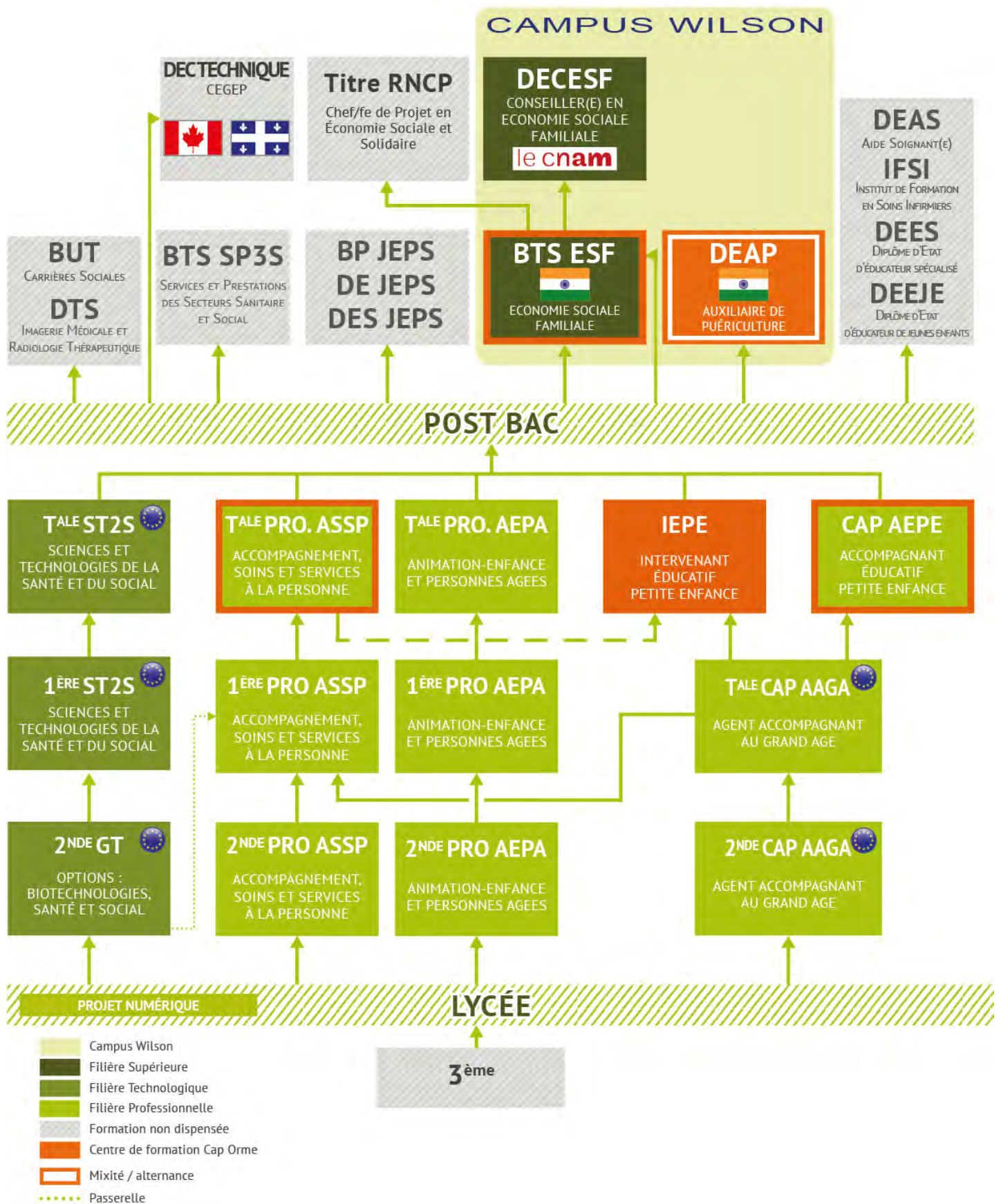
- Avoir le goût pour les contacts humains, des qualités relationnelles
- Avoir un intérêt pour les tâches concrètes, posséder une bonne habileté manuelle
- Faire preuve de résistance physique
- Avoir envie de travailler en équipe
- Être volontaire, motivé, tolérant et bienveillant

Les horaires d'enseignement

Horaires d'enseignement	2 ^{nde}	Tale
Français - Histoire-Géographie- Enseignement Moral et Civique- Co-intervention pro-Fr	3,5 h	3,5 h
Maths - Sciences—Co-intervention pro-MS	3h	3 h
Langue Vivante: Anglais	1,5 h	1,5 h
Arts appliqués et cultures artistiques	1 h	1 h
E.P.S.	2,5 h	2,5 h
Application dans la structure multi-accueil« Les Câlins d'Orme »	-	2h
<u>Enseignement technologique et professionnel:</u>		
Nutrition -Alimentation, Entretien du cadre de vie, Entretien du linge, Savoirs associés, Co-intervention, PSE et Chef d'œuvre	19 h	19 h
Accompagnement personnalisé et aide à l'orientation	3,5 h	3,5 h



SANTE SOCIAL



Bel Orme

Lycée Technologique et Professionnel
Établissement Catholique d'enseignement associé à l'État

www.belorme.com

05 56 00 87 97

