



## BACCALAUREAT TECHNOLOGIQUE ST2S Sciences et Technologies de la Santé et du Social

### ■ Objectifs

- Développer le travail en autonomie, acquérir les outils permettant une analyse et une réflexion critique pour mieux comprendre le secteur sanitaire et social, caractériser l'état de santé et de bien-être des populations.
- Établir une relation entre la demande collective et la demande individuelle.
- Identifier les institutions et les dispositifs mis en place en matière de santé et de social, et situer la place des professionnels de santé et du secteur social.
- Analyser les faits de société posant des questions sanitaires et sociales.

### ■ Conditions d'inscription

- Après une 2<sup>nd</sup>e générale et technologique.
- Constituer un dossier de pré inscription
- Constituer un dossier de pré inscription
- Inscription définitive après étude du dossier et entretien individuel

### ■ Profil

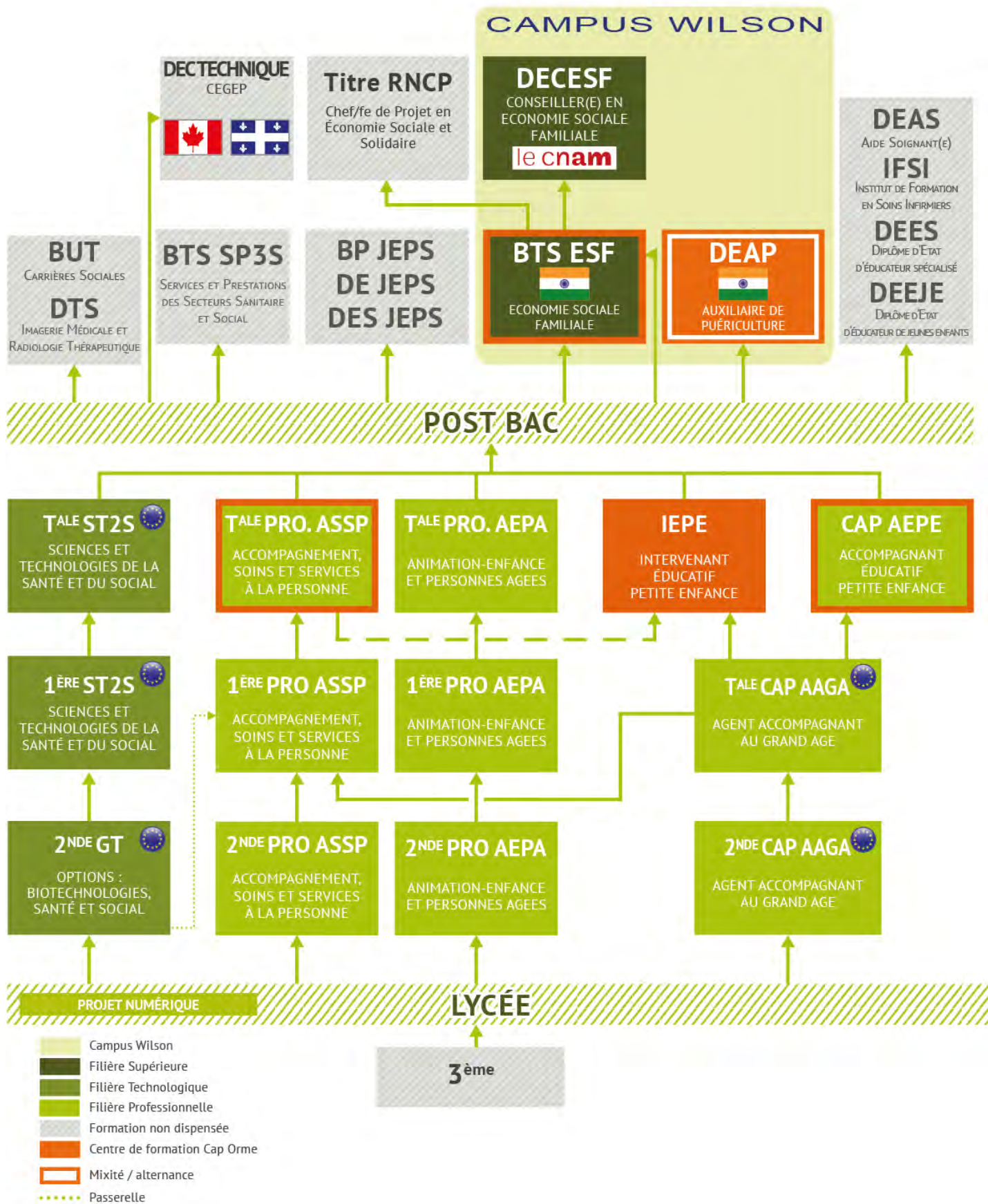
- S'intéresser aux problèmes humains et sociaux avec tolérance, bienveillance et discrétion
- Être capable de rédiger et d'analyser des documents
- Apprécier les contacts humains
- S'intéresser aux problèmes humains et sociaux avec tolérance et discrétion
- Avoir envie de travailler en équipe
- Être volontaire et motivé
- Privilégier l'entraide et la solidarité

### Les horaires d'enseignement

	1 <sup>ère</sup>	Tale
Sciences et Techniques Sanitaires et Sociales	7 h	8 h
Biologie et physiopathologie Humaines	5 h	-
Physique-Chimie pour la santé	3 h	-
BPH et Physique-Chimie pour la santé	-	8h
Français/Philosophie	3 h	2 h
Mathématiques	3 h	3 h
Langue Vivante 1 et 2	3 h	3 h
ETLV en LV1	1h	1h
Histoire, Géographie	1.5 h	1,5 h
Enseignement Moral et Civique	0,5 h	0,5 h
E.P.S.	2 h	2 h
Accompagnement personnalisé		



# SANTE SOCIAL



**Bel Orme**

Lycée Technologique et Professionnel  
Établissement Catholique d'enseignement associé à l'État

[www.belorme.com](http://www.belorme.com)

05 56 00 87 97