

## 2<sup>NDE</sup> GENERALE ET TECHNOLOGIQUE



La classe de seconde générale et technologique est une classe de détermination qui laisse aux élèves des choix les plus ouverts possibles. Les enseignements dispensés apportent une culture générale commune associée à la découverte de nouveaux domaines économiques, scientifiques et technologiques. Les élèves peuvent opter pour un deuxième enseignement d'exploration afin d'encourager les vocations technologiques scientifiques.

Après cette classe de seconde, les élèves peuvent, à Bel-Orme, poursuivre leurs études dans les séries technologiques suivantes:

- **Sciences et Technologies de Laboratoire** : ce baccalauréat est tourné vers des activités de laboratoire concernant des secteurs variés tels que la production (énergie, médicaments, agroalimentaire...), l'optique, la santé, l'œnologie.....Il comporte trois spécialités dès la classe de 1<sup>ère</sup> : Mathématiques-Physique-Chimie, Biochimie-Biologie, et Biotechnologies **ou** Sciences Physiques et Chimiques en Laboratoire. Cette série est en section euro-anglais.
- Sciences et Technologies de la Santé et du Social
- Sciences et Technologies du Management et de la Gestion

### ■ Conditions d'inscription

- Sur avis du conseil de classe en fin de troisième après étude du dossier et entretien individuel

### ■ Profil

- Avoir l'esprit ouvert et curieux
- Être motivé par les nouvelles technologies de l'information, de la communication et des sciences.

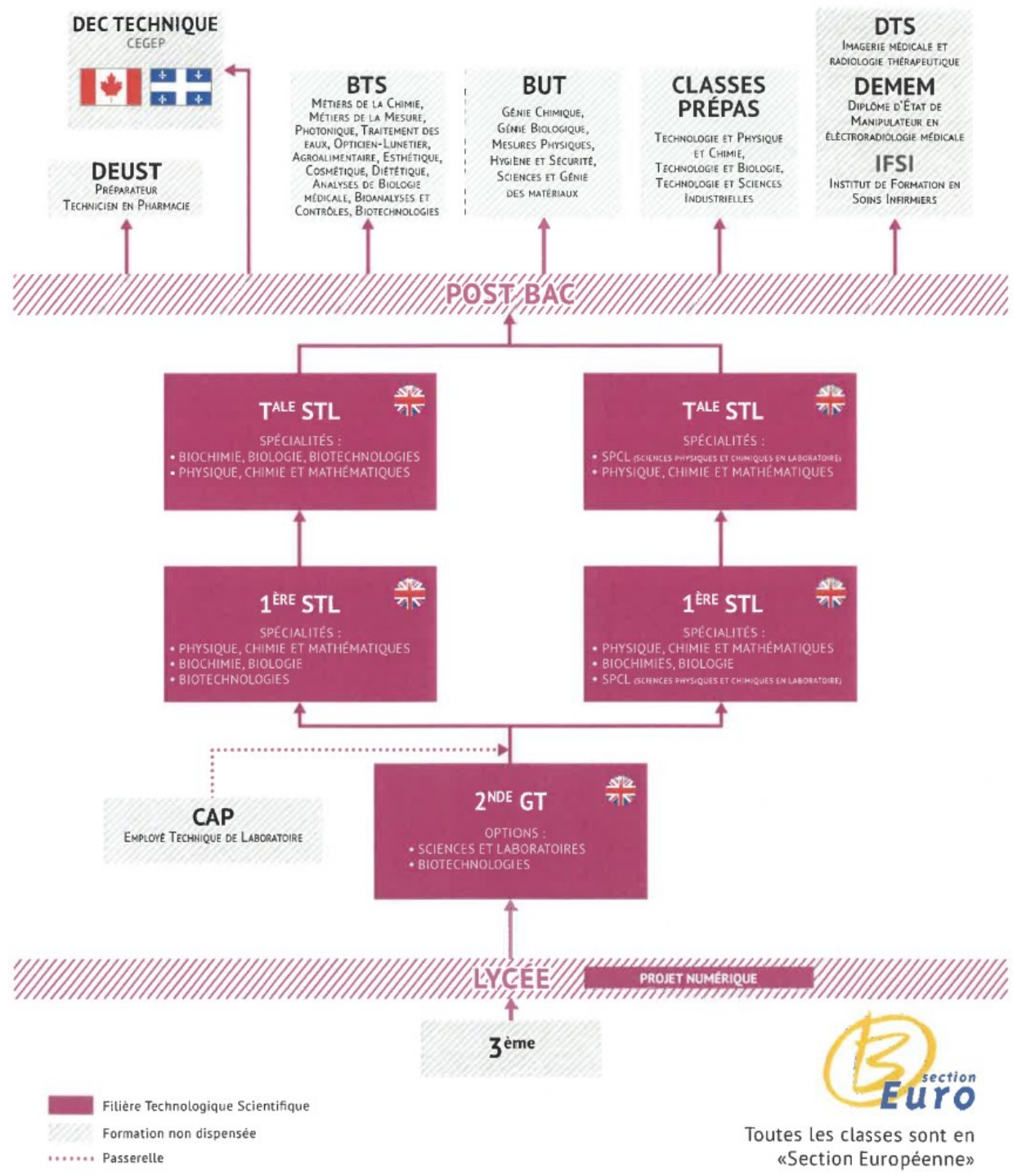
### ■ La filière S.T.L en poursuite possible d'étude

Le baccalauréat **Sciences et Technologies de Laboratoire** est un bac scientifique qui concerne ceux qui souhaitent évoluer vers des activités en lien avec les laboratoires. D'un bon niveau scientifique, privilégiant les démarches expérimentales et la conduite de projet, ce baccalauréat donne accès à des poursuites d'études variées : B.T.S. et D.U.T. principalement, mais aussi prépas, écoles d'ingénieur et université....

## Les horaires d'enseignement

Un Tronc Commun			
Français	4 h 00	Sciences Numériques et Technologie	1 h 30
Mathématiques	4 h 00	Accompagnement personnalisé	
Langue Vivante 1 et 2	5 h 30	Accompagnement au choix de l'orientation	
Histoire, Géographie	3 h 00	Vie de classe	
E.P.S.	2 h 00	<b>Des enseignements optionnels au choix parmi:</b>	
Physique-chimie	3 h 00	Sciences et Laboratoire	1 h 30
Sciences de la Vie et de la Terre	1 h 30	Santé et Social	1 h 30
Enseignement Moral et Civique	0 h 30	Biotechnologies	1 h 30
Sciences Economiques et Sociales	1 h 30		

## SCIENCES ET TECHNOLOGIES DE LABORATOIRE



Toutes les classes sont en «Section Européenne»