



## 2<sup>NDE</sup> GENERALE ET TECHNOLOGIQUE

La classe de seconde générale et technologique est une classe de détermination qui laisse aux élèves des choix les plus ouverts possibles. Les enseignements dispensés apportent une culture générale commune associée à la découverte de nouveaux domaines économiques, scientifiques et technologiques. Les élèves peuvent opter pour un deuxième enseignement d'exploration afin d'encourager les vocations technologiques.

Après cette classe de seconde, les élèves peuvent, à Bel-Orme, poursuivre leurs études dans les séries technologiques suivantes :

- Sciences et Technologies du Management et de la Gestion
- Sciences Technologies de Laboratoire
- Sciences et Technologies de la Santé et du Social : ce baccalauréat est destiné à ceux qui souhaitent évoluer vers les domaines du social et du paramédical. Cette série a trois spécialités dès la classe de première: Sciences et Technologies de la Santé et du Social, Physique-Chimie pour la santé, et Biologie et Physiopathologie Humaines.

### ■ Conditions d'inscription

- Sur avis du conseil de classe en fin de troisième, d'Affelnet, après étude du dossier et entretien individuel

### ■ Profil

- Avoir l'esprit ouvert et curieux
- Être motivé par les nouvelles technologies de l'information, de la communication et des sciences.

### ■ La filière S.T.2.S. en poursuite possible d'étude

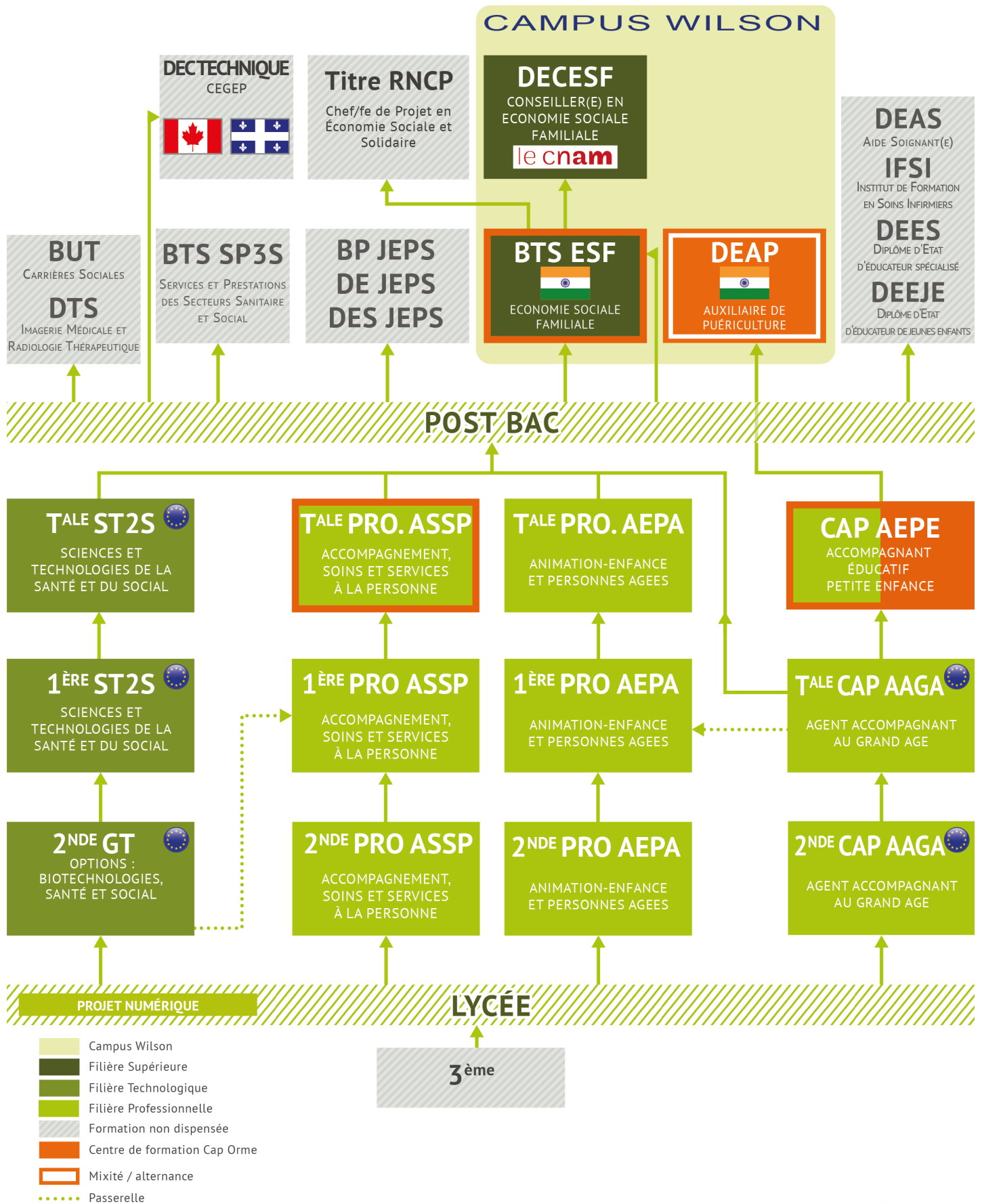
Le baccalauréat Sciences et Technologies de la Santé et du Social est un bac scientifique qui s'adresse aux élèves intéressés par les relations humaines, ayant le sens du contact et une bonne aptitude à communiquer et à travailler en équipe.

## Les horaires d'enseignement

	Horaire élève
<b>Un Tronc Commun</b>	
Français	4 h
Mathématiques	4 h
Langue Vivante A et B	5 h 30
Histoire, Géographie	3 h
E.P.S.	2 h
Physique-chimie	3 h
Sciences de la Vie et de la Terre	1 h 30
Enseignement Moral et Civique	0 h 30
Sciences Numériques et Technologie	1 h 30
SES	1 h 30
Accompagnement personnalisé et au choix de l'orientation	
<b>Des enseignements optionnels au choix parmi :</b>	
Santé et Social	1 h 30
Sciences et Laboratoire	1 h 30
Biotechnologies	1 h 30
Management et gestion	1 h 30



# SANTE SOCIALE



**Bel Orme**

Lycée Technologique et Professionnel  
Établissement Catholique d'enseignement associé à l'État

[www.belorme.com](http://www.belorme.com)

05 56 00 87 97