

Baccalauréat Professionnel

AGOrA

Assistance à la Gestion des Organisations et de leurs Activités

Le baccalauréat professionnel Gestion-Administration propose une nouvelle voie de réussite professionnelle articulée en **3 années de formation après la 3^{ème}**.

■ Un diplôme en phase avec les demandes actuelles du marché de l'emploi.

Gestionnaire administratif est l'appellation générique utilisée pour désigner **un métier d'avenir** principalement au sein d'entreprises de petites et moyennes tailles (commerce, artisanat...), de collectivités territoriales, d'administrations ou d'associations.

■ Des colorations pour une meilleure connaissance du secteur d'activité et une poursuite d'étude facilitée

Le titulaire d'un bac pro GA se doit d'être porteur de compétences en **numérique et digital**. A ce titre, notre formation proposera un socle commun développant ces outils prisés par les entreprises.

Les compétences en gestion-administration appliquée aux domaines **santé-social** et **sport-humanitaire** seront fortement développées.

Ces colorations se traduiront par des apprentissages basés sur des contextes ciblés, des cours en co-animation avec des spécialistes de chaque secteur, des périodes de formation et de l'accompagnement par des référents en Digital, santé-social ou sport-humanitaire.

■ Un projet éducatif porteur de cultures

Bel-Orme se veut un lycée ancré dans la culture des organisations et ouvert sur l'Europe. Notre projet se construit sur des enjeux importants :

- Construire une réelle **identité européenne**
- Optimiser le **lien** entre les sections tertiaires et le **monde professionnel**
- Donner à tous un large **accès à la culture**

■ Des salles et des outils dédiés

- Des apprentissages facilités par un usage courant des outils numériques
- Une salle de TP communication au cœur du lycée permettant de réelles mises en situation

■ Une formation articulée autour de 3 colorations et 2 pôles équilibrés

- Formation professionnelle :

- Gestion administrative des organisations.
- Gestion des nouvelles technologies de l'information en lien avec l'activité administrative.
- Économie et Droit - Des ateliers rédactionnels
- Prévention - Santé - Environnement.

- Formation générale :

- Mathématiques
- Français / Histoire - géographie / EMC
- Langue vivante (LV1 et LV2 obligatoires)
- Arts appliqués et cultures artistiques
- Éducation physique et sportive

**22 semaines de formation
en milieu professionnel**

■ Une dimension internationale

Les élèves ont la possibilité d'intégrer **une section Européenne Anglais** qui se traduit par un renforcement de l'anglais oral et un enseignement en Gestion-Administration dispensé en langue anglaise en plus des disciplines traditionnelles. Les plus motivés, pourront réaliser leur premier stage de terminale dans un pays anglophone.

■ Des ateliers permettent de dynamiser la formation

- Business Game pour l'esprit d'entreprendre
- Journées linguistiques pour une pratique intense des langues
- Escape Game pour la réflexion et la cohésion
- Ateliers et conférences animés par des professionnels du digital, du sport, de l'humanitaire et du santé-social
- Interventions sur sites auprès de nos partenaires en digital, sport, humanitaire et santé-social

Au global, une formation qui, par sa richesse, ses colorations et son adéquation avec le marché de l'emploi va permettre une **insertion professionnelle immédiate** et porteuses d'emplois dans le secteur tertiaire mais aussi une **poursuite d'études** en BTS Gestion de la PME, Support à l'Action Managériale, Services et Prestations des Secteurs Sanitaire et Social, en IUT ou en Ecole de commerce sur les filières Management du sport par exemple.



TERTIAIRE

La filière Tertiaire recouvre un vaste champ d'activités qui va du commerce à la gestion-finance en passant par la gestion des ressources humaines, la mercatique, la communication ou la vente.

Bel-Orme se veut un lycée ancré dans la culture des organisations et ouvert sur l'Europe. Notre projet prend appui sur des enjeux fondamentaux avec ambition, cohérence, rigueur et exigence.

1 S'ouvrir à l'international

■ Selon trois axes de développement

- Doter l'élève d'une véritable culture européenne (langue et civilisation) ;
- Favoriser la pratique d'une langue étrangère dans une discipline non linguistique (commerce, vente, gestion-administration ou management) ;
- Développer les séjours professionnels, linguistiques et culturels à l'étranger .

■ Avec des moyens véritables :

- Une section Européenne Anglais pour toutes les classes du lycée et Espagnol en Lycée Technologique ;
- Des stages à l'étranger ;
- Une semaine linguistique animée par des intervenants anglais et espagnols ;
- Un partenariat avec plusieurs CEGEP au Québec pour une poursuite d'études ou une double diplomation ;
- Une labellisation "Lycée Équitable" et des actions menées sur le commerce équitable ;
- Des séjours culturels et linguistiques dans plusieurs villes européennes, (Cardiff, Londres, Dublin, Barcelone, Madrid, Rome) .

2 Construire des passerelles avec les professionnels

■ Aller du lycée vers l'entreprise

- Visites d'entreprises ;
- Périodes de formation.

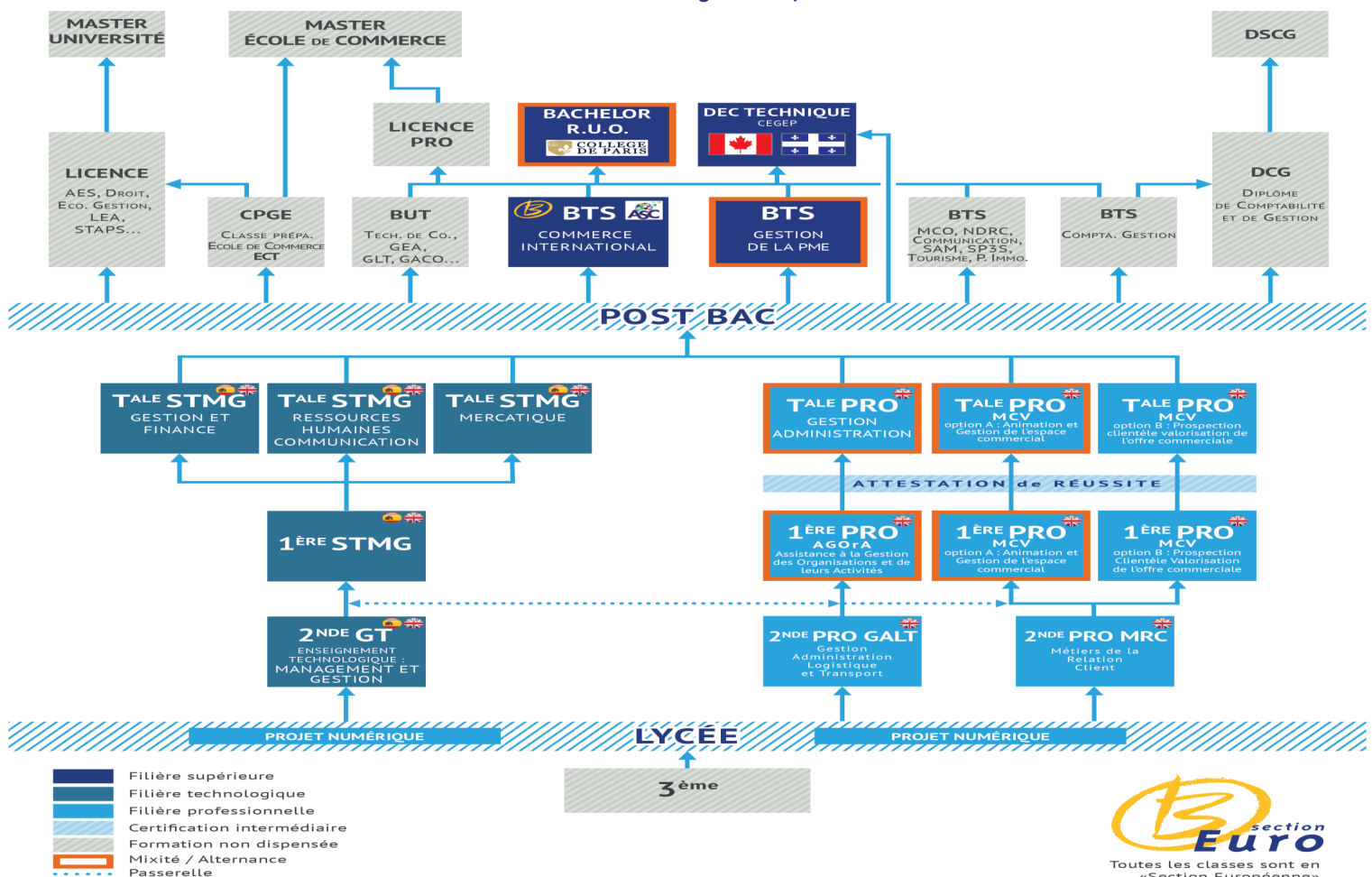
■ Collaborer avec des professionnels au lycée :

- Conférences "métier", petits-déjeuners "entreprise" ;
- Ateliers de mise en situation professionnelle animés par un consultant ;
- Salle de TP dédiée à la communication ;
- Boutique d'application ;
- « Business Game » animés par des chefs d'entreprise
- Mini-entreprise

3 Donner à tous un large accès à la culture

- Sorties culturelles ;
- Ateliers d'expression animés par un comédien ;
- Séminaire "Théâtre" animé par un metteur en scène ;
- Partenariat avec une association humanitaire.
- Partenariat avec des associations sportives

A Bel-Orme, la filière tertiaire se décline en deux voies de formation au niveau Baccalauréat et deux sections de technicien supérieur en enseignement post-bac.



Toutes les classes sont en «Section Européenne»