



## Diplôme d'Etat de Conseiller(e) En Economie Sociale Familiale (DECESF)

Convention avec

**le cnam**

Le diplôme de Conseiller en Economie Sociale Familiale est un diplôme d'état de niveau VI crédité de 180 ECTS (European Credits Transfer System en anglais, soit système européen de transfert et d'accumulation de crédits en français) au même titre qu'une licence et est délivré par le Ministère de l'Education Nationale.

**Le conseiller en économie sociale familiale (CESF) est un travailleur social qualifié dont le cœur de métier est fondé sur une expertise dans les domaines de la vie quotidienne : consommation, habitat, insertion sociale et professionnelle, alimentation-santé.**

Il intervient auprès des personnes en situation de précarité, ou ayant des difficultés financières, ou connaissant des problèmes d'accès au logement, de surendettement, de chômage. Son action s'inscrit dans un contexte économique et social marqué par la précarité, les difficultés budgétaires, les problèmes d'accès au logement, le surendettement, le chômage, les problématiques de vieillissement de la population, de dépendance, du handicap.

Son intervention privilégie une finalité socio-éducative et vise la valorisation et l'appropriation de compétences par les personnes, les familles, les groupes, afin de leur permettre d'accéder à leurs droits, de prévenir et de gérer les difficultés de leur vie quotidienne.

### ■ Les débouchés :

Le CESF exerce son activité dans des structures publiques ou privées :

- Services tutélaires
- Collectivités territoriales (CCAS)
- Organismes sociaux (CAF...), Centres sociaux
- Associations
- Mutuelles
- Hôpitaux
- Bailleurs sociaux
- Structures d'hébergement...

### ■ La formation :

Pour être titulaire du diplôme d'état de conseiller en économie sociale familiale, il conviendra, conformément à l'arrêté du 1er septembre 2009, d'avoir validé 8 domaines de compétences (DC) dont 4 domaines correspondant aux modules du BTS ESF et 4 domaines de compétences préparés lors de la formation au DECESF. Chaque domaine de compétence doit être validé par l'obtention d'une note supérieure ou égale à 10 sur 20 aux épreuves certificatives.

Les titulaires du BTS ESF préparent donc ce diplôme en 1 an en suivant :

- 540 heures d'enseignement
- 560 heures de formation en stage (16 semaines)

### ■ Les stages :

Deux stages de 8 semaines chacun réalisés dans un ou deux sites qualifiants avec un tuteur CESF.

### ■ Le profil :

- Un intérêt pour les questions sociales
- Une bonne culture générale, juridique et politique
- Un bon niveau de communication à l'écrit ainsi qu'à l'oral
- Un sens de l'observation
- Une écoute attentive et une grande disponibilité
- Un sens de l'engagement social

### ■ Les plus de Bel Orme :

- Certification Voltaire qui valide des compétences en orthographe
- Analyse de pratiques professionnelles avec mise en situation
- Intervention de professionnels de l'action sociale
- Suivi individualisé

### ■ Les conditions d'inscription :

Être titulaire d'un BTS ESF, ou d'un DU CS, DE ASS.

Télécharger ou demander un dossier d'inscription et le retourner rapidement. Ce dossier sera examiné par une commission. Si votre dossier est retenu, vous serez convoqué à un entretien de sélection ainsi qu'à une réunion d'information.

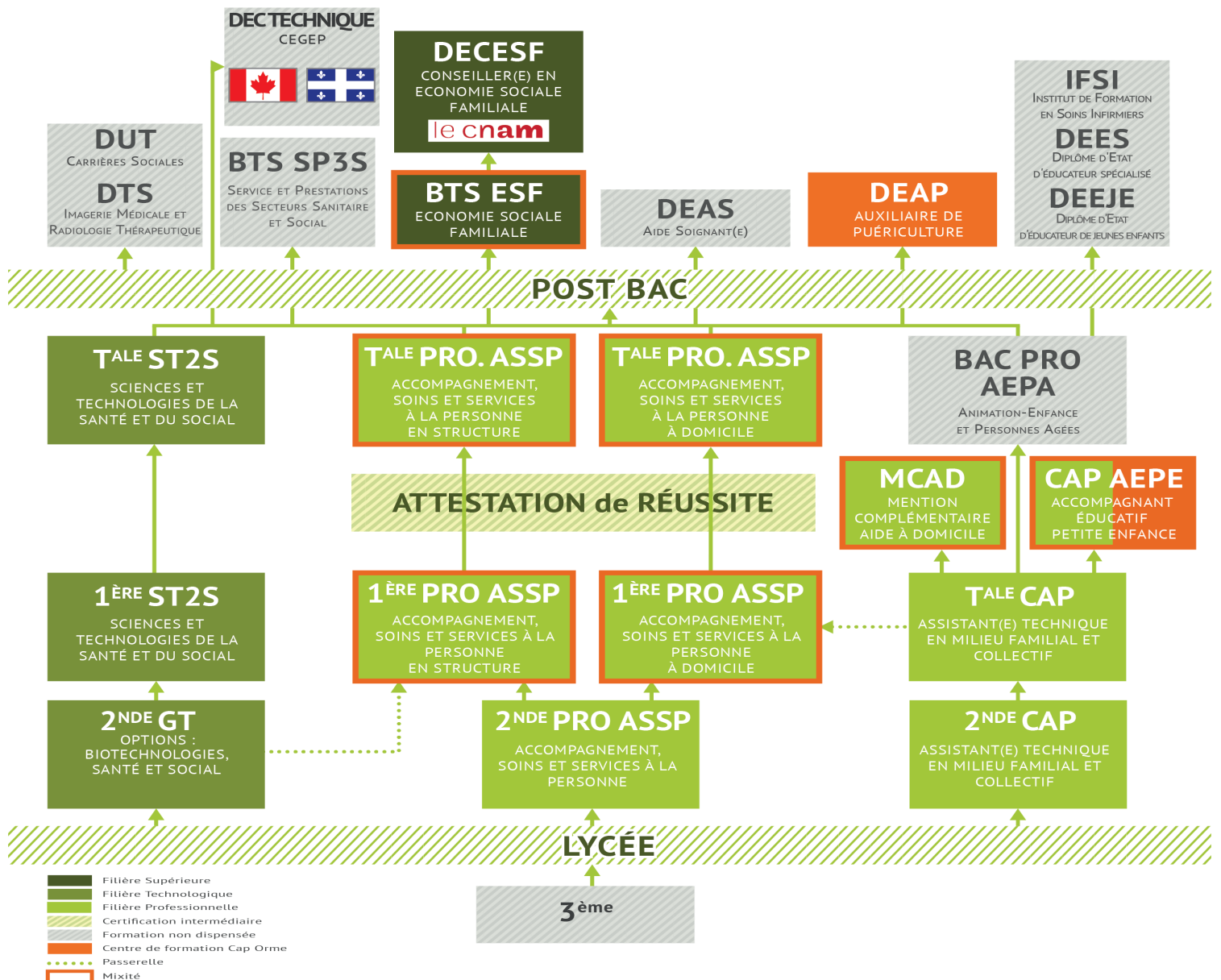


# SANTE SOCIAL

## La formation

La formation est organisée autour de **4 Domaines de Formation (DF)** :

- DF1 : Conseil et expertise à visée socio-éducative dans les domaines de la vie quotidienne (140 h)
- DF2 : Intervention sociale (250 h)
- DF3 : Communication professionnelle (40 h + 20 h de langue vivante étrangère)
- DF4 : Dynamique interinstitutionnelle, partenariats et réseaux (90 h)



**Bel Orme**

Lycée Technologique et Professionnel Privé Catholique

[www.belorme.com](http://www.belorme.com)

05 56 00 87 97

