

2nde Générale et Technologique Management & Gestion

La **classe de seconde générale et technologique** est une classe de **détermination** qui laisse aux élèves les choix les plus ouverts possibles. C'est une classe dans laquelle est dispensée une **culture générale commune** associée à la **découverte de nouveaux domaines économiques, scientifiques et technologiques**. Les élèves doivent opter pour une langue vivante en section européenne et un enseignement optionnel voire deux afin d'encourager les vocations technologiques.

• Management et gestion

Un enseignement technologique en classe de seconde permettant une initiation à l'économie à travers ses différents acteurs : entreprises, Etat, banques, ménages et leur contribution à la société actuelle.

• **La section européenne** : propose aux élèves motivés par l'apprentissage des langues vivantes un enseignement fondé sur l'apprentissage renforcé d'une langue vivante étrangère, anglais ou Espagnol dans une dynamique de management d'entreprise et la connaissance approfondie de la culture du pays de la section.

• **Sciences et laboratoires** : Découvrir et pratiquer des activités scientifiques en laboratoire liées à la santé, à l'environnement et à la sécurité.

• **Biotechnologies** : Découvrir les protocoles expérimentaux et les procédés bio-industriels liés aux biotechnologies ; aborder les questions de qualité et de sécurité biologiques ; réfléchir à la place des sciences et des biotechnologies dans la société.

• **Santé et social** : Découvrir les liens entre la santé et le bien-être social ; aborder la préservation de la santé de la population et de la protection sociale ; explorer les métiers du médical, du paramédical et du social.

Les horaires d'enseignement

Enseignements	Horaire élève
Un Tronc Commun	
Français	4 h
Mathématiques	4 h
Langue Vivante A et B	5 h 30
Histoire, Géographie	3 h
E.P.S.	2 h
Physique-chimie	3 h
Sciences économiques et sociales	1 h 30
Enseignement Moral et Civique	0 h 30
Sciences Numériques et technologie	1 h 30
Sciences de la Vie et de la Terre	1 h 30
Accompagnement personnalisé et orientation	
Des enseignements optionnels au choix parmi :	
Santé et Social	1 h 30
Sciences et Laboratoire	1 h 30
Biotechnologies	1 h 30
Management et gestion	1 h 30

Après cette classe de seconde, les élèves peuvent, à Bel-Orme, poursuivre leurs études dans les séries technologiques suivantes:

- **Sciences et Technologies du Management et de la Gestion** : Ce baccalauréat couvre l'ensemble des activités tertiaires impliquées dans le fonctionnement d'une organisation. Il comporte 4 spécialités en Terminale (Gestion et Finance, Ressources Humaines et Communication, Marketing et Système d'information et de Gestion).
- **Sciences et Technologies de Laboratoire** : Ce baccalauréat est tourné vers des activités de laboratoire concernant des secteurs variés tels que la production (énergie, médicaments, agroalimentaire...), l'optique, la santé, l'oéologie.....Il comporte deux spécialités dès la classe de 1^{ère} : Biotechnologies et Sciences Physiques et Chimiques en Laboratoire.
- **Sciences et Technologies de la Santé et du Social** : Ce baccalauréat est destiné à ceux qui souhaitent évoluer vers les domaines du social et du paramédical.



TERTIAIRE

La filière Tertiaire recouvre un vaste champ d'activités qui va du commerce à la finance en passant par la gestion des ressources humaines, la mercatique, la gestion, la communication ou la vente.

Bel-Orme se veut un lycée ancré dans la culture des organisations et ouvert sur l'Europe. Notre projet prend appui sur des enjeux fondamentaux avec ambition, cohérence, rigueur et exigence.

1 S'ouvrir à l'international

■ Selon trois axes de développement

- Doter l'élève d'une véritable culture européenne (langue et civilisation) ;
- Favoriser la pratique d'une langue étrangère dans une discipline non linguistique (commerce, vente, gestion-administration ou management) ;
- Développer les séjours professionnels, linguistiques et culturels à l'étranger .

■ Avec des moyens véritables :

- Une section Européenne Anglais pour toutes les classes du lycée et Espagnol en Lycée Technologique ;
- Des stages à l'étranger ;
- Une semaine linguistique animée par des intervenants anglais et espagnols ;
- Un partenariat avec plusieurs CEGEP au Québec pour une poursuite d'études ou une double diplomation ;
- Une labellisation "Lycée Équitable" et des actions menées sur le commerce équitable ;
- Des séjours culturels et linguistiques dans plusieurs villes européennes, (Cardiff, Londres, Dublin, Barcelone, Madrid, Rome) .

2 Construire des passerelles avec les professionnels

■ Aller du lycée vers l'entreprise

- Visites d'entreprises ;
- Périodes de formation.

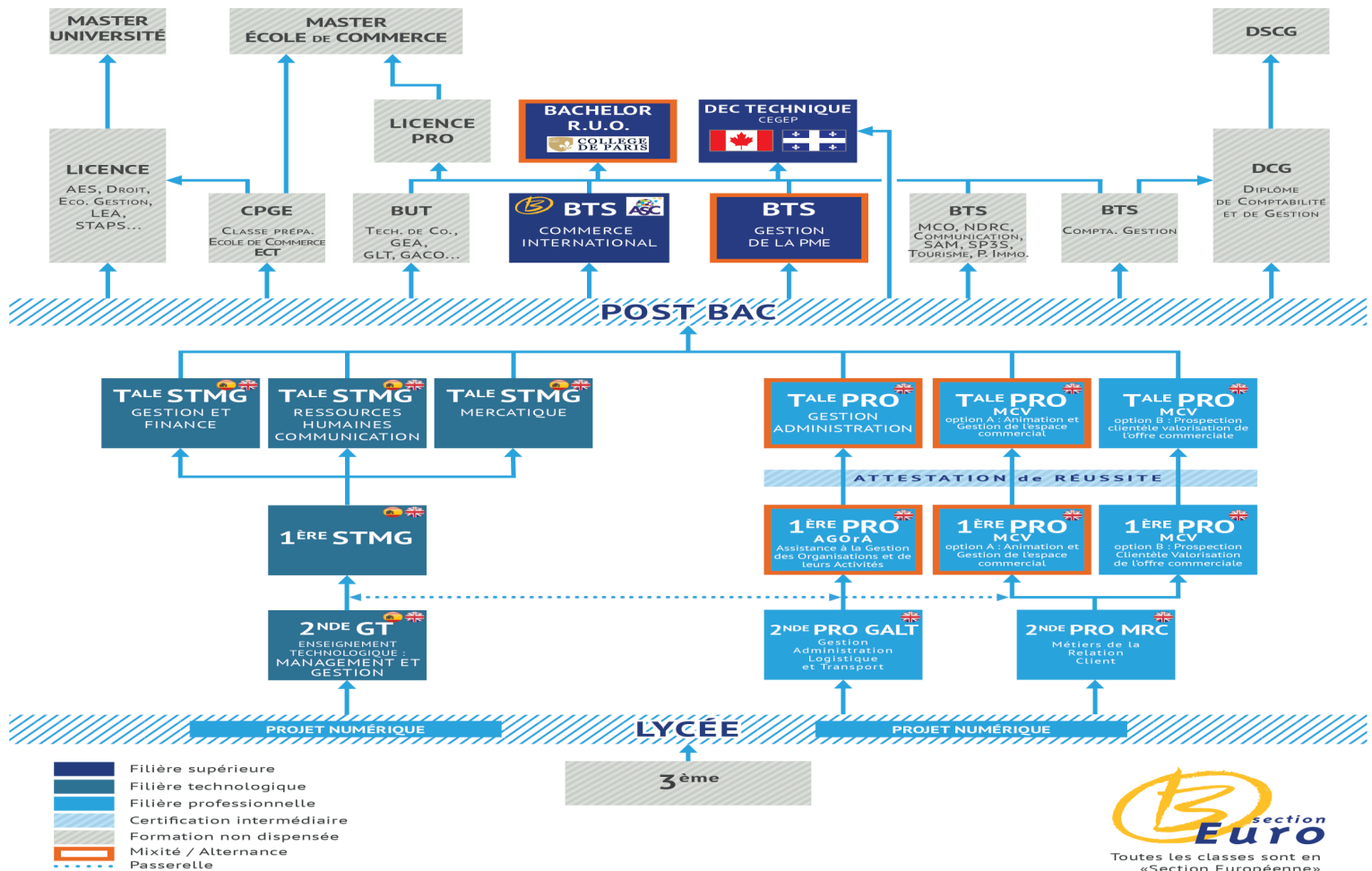
■ Collaborer avec des professionnels au lycée :

- Conférences "métier", petits-déjeuners "entreprise" ;
- Ateliers de mise en situation professionnelle animés par un consultant ;
- Salle de TP dédiée à la communication ;
- Boutique d'application ;
- « Business Game » animés par des chefs d'entreprise
- Mini-entreprise

3 Donner à tous un large accès à la culture

- Sorties culturelles ;
- Ateliers d'expression animés par un comédien ;
- Séminaire "Théâtre" animé par un metteur en scène ;
- Partenariat avec une association humanitaire.
- Partenariat avec des associations sportives

A Bel-Orme, la filière tertiaire se décline en deux voies de formation au niveau Baccalauréat et deux sections de technicien supérieur en enseignement post-bac.



Toutes les classes sont en «Section Européenne»